

# Badevandsprofil – To-Bjerg

---

Ansvarlig myndighed:

**Holbæk Kommune**

Kanalstræde 2

4300 Holbæk

Tlf.: 72 36 36 36

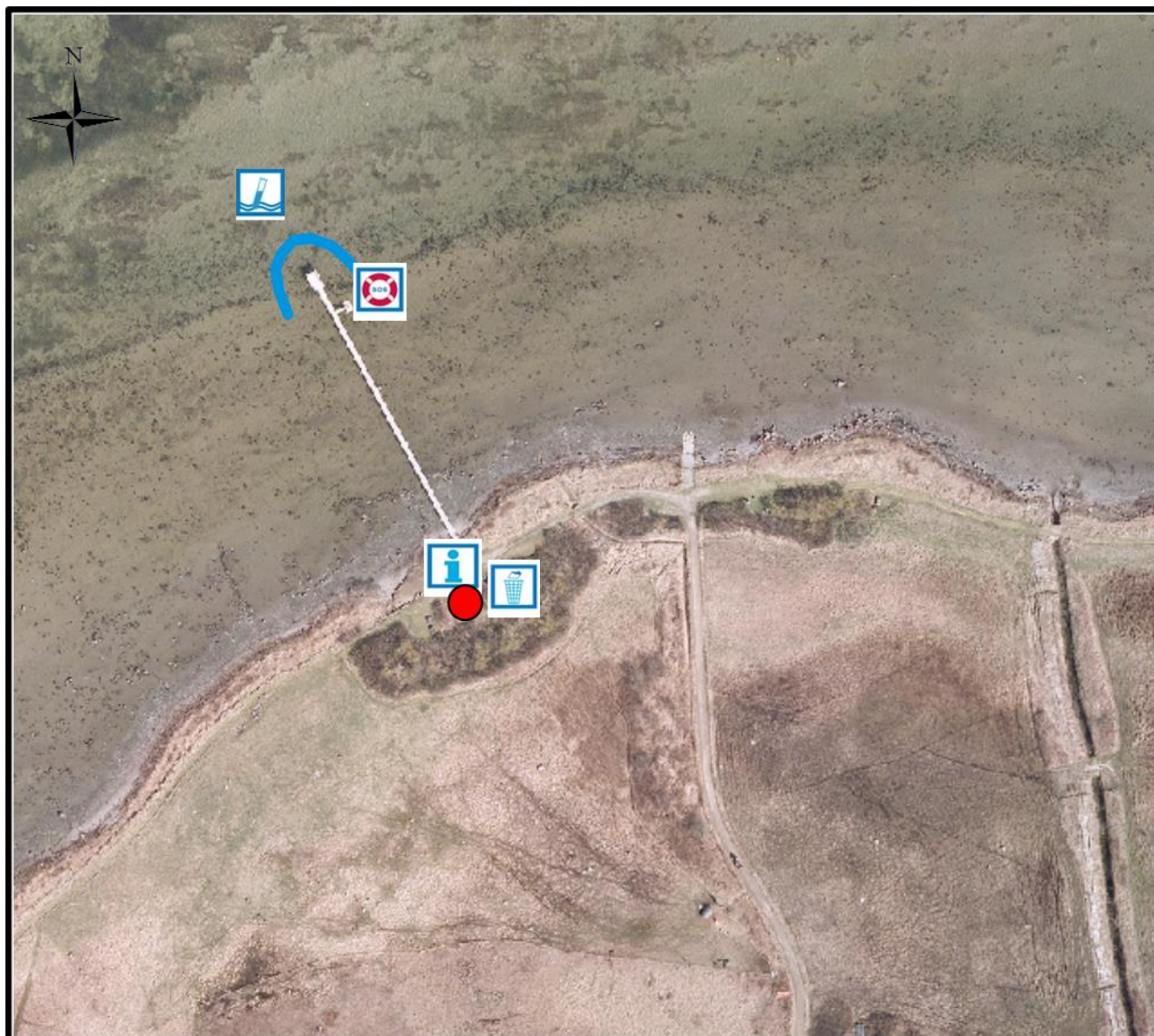
E-mail: [holb@holb.dk](mailto:holb@holb.dk)






Hjemmeside: [www.holbaek.dk](http://www.holbaek.dk)



Medlemsstat	Danmark
Kommune	Holbæk Kommune
DKBW nr.	1284
Station nr.	28
Station navn	To-Bjerg
DKBW navn kort	To-Bjerg
Hydrologisk reference	M
UtmX	668.358
UtmY	6.185.583
Reference net	EUREF89
UTM zone	32

## Oversigtskort



	<i>Her står du</i>		<i>Prøveudtagningspunkt</i>		<i>Information</i>
	<i>Livredningsudstyr</i>		<i>Skraldespand</i>		<i>Strand</i>

Figur 1 - Oversigtskort over To-Bjerg

### Strandens fysiske forhold

To-Bjerg er ikke en egentlig sandstrand, men mere et græsareal med borde, bænke og skraldespande - se figur 1 ovenfor. Der er en badebro, med redningskrans på og bundforholdet er stensand med store sten. Midt på broen er der en platform. Her er cirka 0,75 meter dybt. Der er cirka 150 meter til vandet er 2 meter dybt.

## Klassifikation

Holbæk Kommune udtager i løbet af badevandssæsonen, kontrolprøver af badevandet for at sikre at der ikke er sket en fækal forurening af badevandet. Prøverne analyseres for to indikatorbakterier; E.coli og enterokokker, som er bakterier der optræder i tarmen hos mennesker og varmblodede dyr. Det er koncentrationen af disse to bakterier som danner grundlag for klassifikationen af badevandet.

Badevandet ved To-Bjerg er klassificeret som: **Udmærket**  
(opgjort på basis af data fra 2011-2017)



## Badevandskvaliteten er udmærket



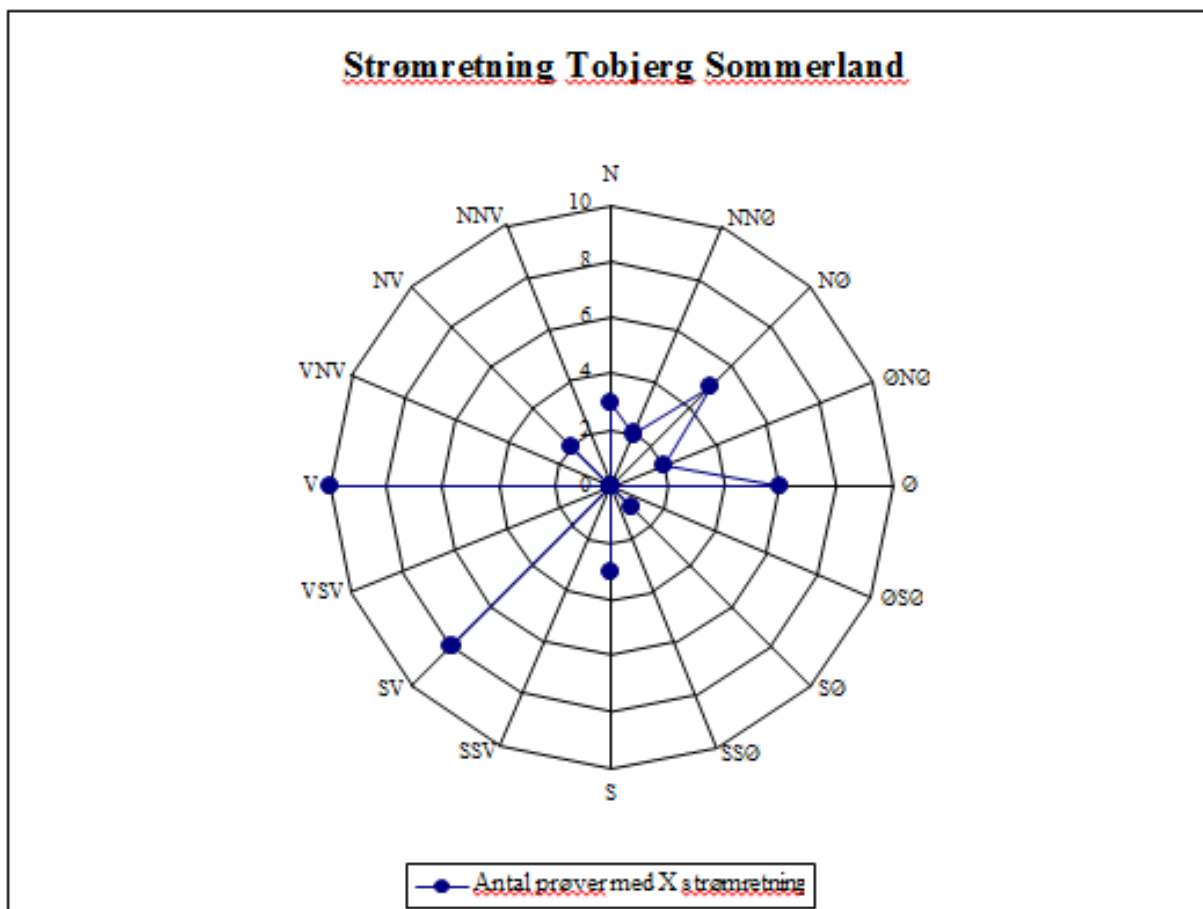
Udmærket  
God  
Tilfredsstillende  
Ringe

## Strandens geografiske forhold

Man kommer til badestedet ved at køre ud til enden af To-Bjerg og fortsætte ud af grusvejen hvor der er p-plads. Rundt om stranden er der beskyttet strandenge og bagved sommerhuse og landbrugsarealer.

## Hydrologiske forhold

Strømretningen er varierende, men kommer ofte fra sydvestlig/vestlig retning – se figur 2. Vandet er under normale forhold brakvand.



Figur 2 – strømretning ved To-Bjerg

## Kilder til fækal forurening

Fækalier fra dyr og mennesker i badevandet udgør en sundhedsrisiko. Når der har været en overskridelse ved To-Bjerg, menes forureningen at komme fra udløbet af Kisserup Sdr. løb ca. 500 meter øst for stranden og Kisserup Ndr. løb ca. 1000 m øst for stranden. Udløbene kan indeholde spildevand som vurderes at være ledt til af ejendomme som er fejltilsluttet drænelingen.

Badende bør altid være opmærksom på pludselig opstående forureninger af badevandet f.eks. i forbindelse med uheld fra lystbåde, gylletanke og kloakledninger. Hvis Holbæk Kommune modtager oplysninger om forurening der kan påvirke badevandet eller være skadeligt for de badenes sundhed vil kommunen varsle om dette ved opsætning af skilte ved stranden (se oversigtskort) og på kommunens hjemmeside.

## Forvaltningsforanstaltninger for fækale forureninger

I spildevandsplanen 2016-2020 for Holbæk Kommune er der tiltag, som på længere sigt forventes at forbedre badevandskvaliteten på strandene i kommunen. I spildevandsplanen er der sent i planperioden planlagt kloakering af sommerhusområdet ved To-Bjerg. Tiltaget forventes at forbedre badevandskvaliteten, da udledning af spildevand vil blive reduceret.

## **Cyanobakterier, fytoplankton og makroalger**

Risiko for cyanobakterier (blågrønne alger), makroalger- og fytoplanktonvækst ved To-Bjerg er lav. Opblomstring af blågrønne alger og fytoplankton forekommer hovedsageligt efter længerevarende perioder med varmt og næringsrigt vand. Forekomsten er meget pludselig og ses tydeligt ved at vandet bliver misfarvet.

Badning frarådes imidlertid hvis vandet er uklart, og fødderne ikke kan ses, når vandet når til knæene. Opleves dette, skylles efter med rent vand. Lad i øvrigt ikke børn lege eller bade i nærheden af alger, der er skyllet op på stranden (giftstoffer kan dannes i rådende alger og bakterier kan overleve i længere tid).

## **Forvaltningsforanstaltninger for blågrønalger m.v.**

Opblomstring af blågrønalger og andet planteplankton kan afhjælpes ved udledning af mindre mængder næringsstoffer. Det forventes at vandplaner vil kunne afhjælpe dette, da vandplanerne vil mindske tilførslen af næringsstoffer til søer, vandløb, kystvand samt grundvand.

## **Anden forurening**

Glasskår, affald, kemisk forurening (herunder olieudslip) er andre eksempler på forureninger som lejlighedsvis kan forekomme. Badegæster opfordres til at kontakte Holbæk Kommune hvis der konstateres forurening eller andet som kan give anledning til problemer. Ved prøveudtagning (minimum 4 gange per år) udføres tilsyn med badestedet.

## **Revision m.v.**

Badevandsprofilen er udarbejdet i forbindelse med badevandssæsonen 2018. Badevandets klassifikation revideres hvert år i maj måned. Badevandsprofilen skal gennemgås og evt. ajourføres, hvis klassifikationen ændres til "god", "tilfredsstillende" eller "ringe" jf. bek. Nr. 917 om badevand og badeområder af 27/06/2016.